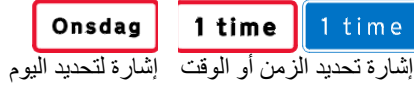


إشارات توضع في الأسفل للتعبير عن الألواح الرئيسية



تحديد أيام الأسبوع

8-17 أيام العادية أو الدوام الرسمي
8-14) أيام السبت
9-12 أيام الأحد والأعياد الرسمية



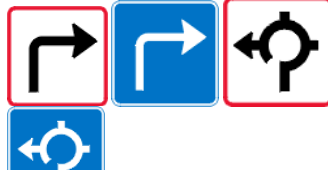
إشارة لتحديد اليوم إشارة تحديد الزمن أو الوقت



باستثناء الدراجة الهوائية



إدلاء بنوعية المركبة
(الخاصة باللوحه)



إشارات التحذير



أطفال



دراجات هوائية
أو نارية



طابور



إشارة مرور



طريق اصبح
ذهبا وإيابا



معبر المشاة



دوار



تقاطع خطر

(الجهتين لهما التزام المطلق ولكن
الرؤية لهما محجوبة أو سيئة فعليك
تخفيف السرعة)



مطب



جهة خطرة



تساقط أحجار
من أعلى التل



تتأثر صخور
أو حصي من
على الطريق



جليد



انزلاق



مواشي



حيوانات برية



خيالة



طريق يضيق
من الجهتين



عدت انعطافات
أول انعطاف
على جهة
اليسار



عدت انعطافات
أول انعطاف
على جهة
اليمين



انعطاف خطر
على جهة
اليسار



40
km
سرعة المحددة
(نصيحة)



انعطاف خطر
على جهة
اليمين



تصلبحات/
ترميمات على
الطريق



طريق متعرج/
موج او وعر



سكة حديد



سكة حديد
مع بوابة



سكة حديد
بدون بوابة



مرتفع
10%



منخفض
10%



نفق



طريق يضيق
من اتجاه
اليسار



طريق
يضيق من
اتجاه اليمين



طيران على
ارتفاع منخفض



رياح جانبية



ميناء



جسر
متحرك



لتحديد
المسافة
سكك الحديد



لتحديد
المسافة
لسكك الحديد



تعداد سكك حديد
(اكثر من واحدة)



طريق بأسلاك
كهربائية
4,5 m



خطر آخر أو انتباه
(يحدد نوع الخطر في المربع)



خطر آخر
عادة يكتب
الخطر اسفل
اللوحه

إشارات المنع



ممنوع دخول
الموترسكل



ممنوع الدخول
السيارات والموترسكل



ممنوع الدخول
من الجهتين



ممنوع الدخول



ممنوع الاستدارة
الكاملة



ممنوع الانعطاف
إلى اليسار



ممنوع الانعطاف
إلى اليمين



ممنوع الفروسية
وسير الأحصنة



ممنوع الدخول
للدراجات نارية



ممنوع الدخول
الدرجات



ممنوع الدخول
عربة الخيل



ممنوع الدخول
الجرافة أو
التراكاتورت



ممنوع الدخول
للساحنات الحاملة
بمواد الكيمايية



ممنوع الدخول
الباصات



ممنوع دخول
الشاحنات



ممنوع التجاوز
(باستثناء الدرجات
الهبوانية والنارية)



ارتفاع الطريق
3.5m



اتساع الطريق
2m



ممنوع الدخول
للساحنات اكثر من
الوزن الإجمالي
7t



ممنوع الدخول
للساحنات اكثر من
الوزن الإجمالي
2t



ممنوع الدخول
قاطرة مع مقطورة
اكتر من الوزن
الإجمالي
20 t



ممنوع الدخول
اكتر من الوزن
الإجمالي
5 t



ممنوع سير
المشاة



نهاية السرعة القصوى
(والرجوع للسرعة المحلية)



الغي منع التجاوز
للساحنات
والقاطرة



الغي منع
التجاوز



التجاوز ممنوعة
للساحنات
والقاطرة



ممنوع دخول
الشاحنات أو
القاطرة اكثر من
المسافة المحددة
40 m



السرعة القصوى
60 km



إشارة تحديد مكان الوقوف



9-17
(9-13)
12-17



ممنوع الوقوف
(مسوح التوقف)



ممنوع الوقوف
والتوقف



الغي جميع ألواح
المنع



قف تفتيش



ممنوع الوقوف قبل
اللوحه على الغابة



ممنوع الوقوف
والتوقف قبل
اللوحه على الغابة

قاعدة المسننات, قاعدة الخضوع



قف
(لديك الوقوف التام)



التزام مطلق
اي عليك الوقوف
للسير من جهة
اليمين واليسار



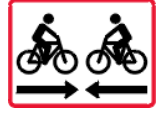
نهاية الطريق الرئيسي



طريق رئيسي
اي يعني على الاغلبية
المقتربين الي الطريق
بالمسننات.
وبذلك لا يحق الوقوف اكثر
من 2-3 دقائق في هذه
المنطقة.



قف على بعد 200 متر
اي يجب على المرء
الوقوف التام دون الحركة
عند خط الوقوف. وبعد ذلك
التقيد بقانون المسننات



تقاطع متقاطع لمسارين
للدراجات في نفس المسلك



اندماج



اتجاه المعاكس عليه
الوقوف



عليك الوقوف للاتجاه
المعاكس
اي المقصود عليك
التنحي عن الطريق
للغير لانه لة الفضلية في
الطريق

إشارات الفرض



يفرض عليك
السير بهذا الاتجاه
في الدوار



يفرض عليك السير بهذا الاتجاه



إشارة توضع في
الأسفل الإشارة رقم
(D21)



نهاية طريق
بمسلكين ذهاب وإيابا
للدراجات



طريق بمسلكين
ذهاب وإيابا
للدراجات



مسلك
للدراجات
(D21)



المرور
الاختياري



يفرض لك المرور



نهاية ادنى
سرعة



ادنى سرعة



مسلك مشترك



مسلك مقسوم

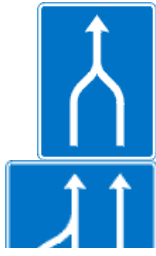


مسلك للخيلة

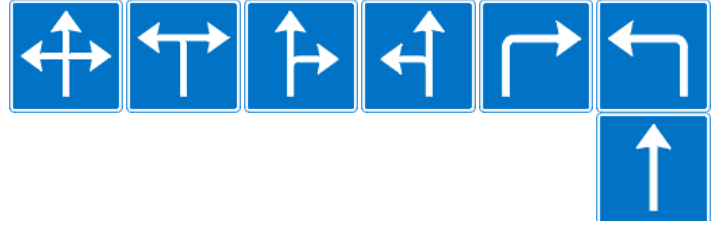


مسلك للمشاة

إشارات الأعلام لادلاة على الطريق أو الإرشاد على المسار الطريق



مسالك في التقاطع



اتجاه واحد

طريق منفي/
معمي



معبر مشاة



تغير المسلك أو المسار



طريق ينصح به استخدام الشاحنات
المعبنة أو المحملة بمواد الكيمائية



طريق ينصح به
استخدام الشاحنات



طريق ينصح به
استخدام الدراجات
النارية



طريق ينصح به
استخدام الخيالة



طريق ينصح به
استخدام المشاة



طريق ينصح به
استخدام الدراجات



كراج للسيارات



موقف للسيارات



موقف للتاكسي



موقف باص
(داخل المدينة)



موقف باص
(خارج المدينة)



جسر مشاة أو نفق للمشاة



طريق لمستخدمي
عربة العجزة



طريق الدولي
ينتهي

Motortrafikvej



طريق السريع
ينتهي

Motortrafikvej



طريق الدولي

Motortrafikvej



طريق السريع

Motorvej



نصيحة ! خطر القيادة
اكثر من سرعة 40 كم في
المنعطف



خط الحبو أو
خط الزحف



نهاية منطقة
تخفيض السرعة



منطقة هدوء أو
تخفيض السرعة



نهاية منطقة لعب
الأطفال



منطقة لعب
الأطفال



نهاية معبر المشاة



معبر المشاة



سرعة المحددة



منطقة الوقوف
والتوقف



ممنوع الوقوف
(مسمح التوقف)



الوقوف والتوقف
ممنوع



Lyngby
خروج من منطقة السكنية
السرعة القصوى 80
كيلومتر في الساعة



Lyngby
لدخول منطقة السكنية
السرعة القصوى 50
كيلومتر في الساعة



السرعة العمومية



خروج من موقف
السيارات



نهاية منطقة
التوقف



سرعة القصوى
هل هذه المنطقة